

## Produktdatablad: 1724463

<b>Produkt:</b>	<b>Flexibox innf. 100 3 rad MF</b>
<b>EI-nummer:</b>	1724463
<b>GTIN:</b>	7090008560739
<b>Fabrikkat:</b>	Stansefabrikken Products
<b>ETIM-klasse:</b>	EC002575



### Teknisk beskrivelse

Flexibox Side-by-Side for innfelling i 4" vegg. Skapet er delt i en separat sterkstrøms- og svakstrømsdel. Svakstrømsdel har montasjeplate i plast, 2 utsparringer for Schuko-stikk i midtavdeler, samt dør med plastvindu for optimal trådløs signalfunksjon. Sterkstrømsdel har 3 sikringsskinner for 12 moduler. Sikringsskinnen kan reguleres opp eller ned under montering, noe som gir enkel og hurtig tilgang i topp og bunn av sterkstrømsdelen. Frontrammen med innfelte dører har regulerbar innfesting for veggplatetykkelse fra 12 til 26 mm. Avtagbare dører med fjærbelastede hengsler. Enkel montering av skapmuffer; skjær ut aluminiumstapen som dekker hullene og monter skapmuffer. Avdekkingen i skapet møter Tavlenormens krav om IP2XC. Dørlås er innfelt i dør uten bruk av vrider. Ved krav om avlåsning kan dørlåsen enkelt byttes med nøkkellås. Lås med nøkkel er tilleggsutstyr. Innfellingsmål er 548mm bredde og 524mm høyde.

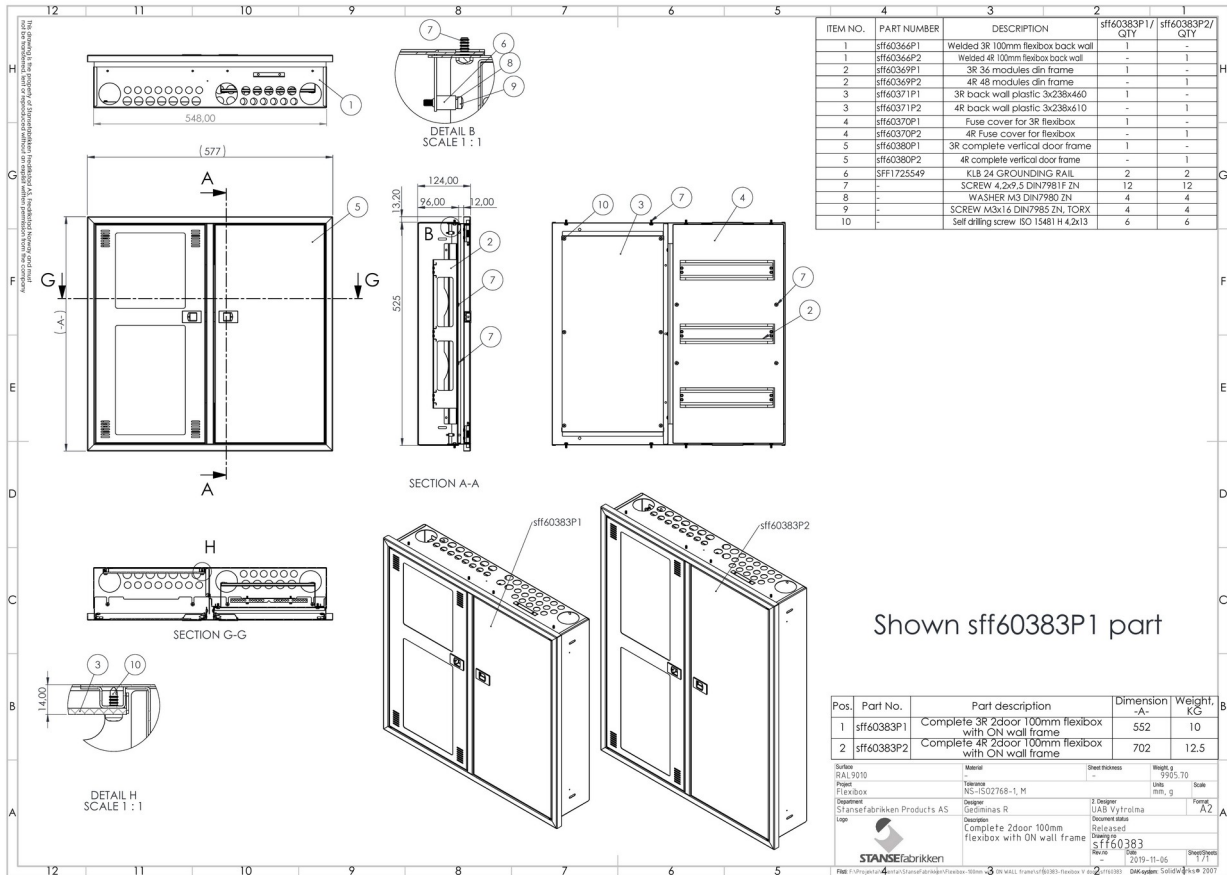
### Bærekraft

I samsvar med RoHS:	Ja
I samsvar med REACH:	Ja

### Spesifikasjoner

Høyde	550 Millimeter
Bredde	575 Millimeter
Dybde	100 Millimeter
Antall DIN-skiner	3
Antall moduler pr. DIN-skinne	12
Rekkeavstand	150 Millimeter
Utvidelsesmulighet	Nei
Med bus-skinne	Ja

### Målskisse



Shown sff60383P1 part