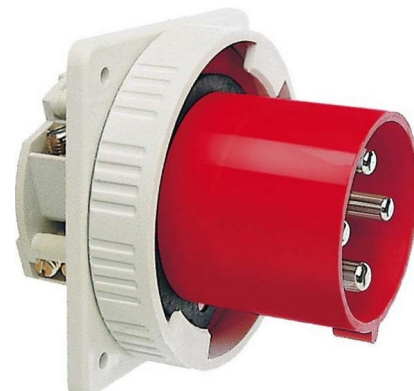


**FDV: 1500553**

<b>Produkt:</b>	<b>App.int. innf 3125-6 IP67 400V</b>
<b>EI-nummer:</b>	1500553
<b>GTIN:</b>	4015609025329
<b>Fabrikat:</b>	Walther-Werke GmbH
<b>ETIM-klasse:</b>	EC001319
<b>Blokknummer:</b>	170301
<b>Leverandørens varegruppe:</b>	1510 - Industrikontakter LF


**Teknisk beskrivelse**

Apparatinntak innfeldt rundstift 3125-6 IP67 400V, Farge : Rød

**Mål**

<b>Dybde (mm)</b>	155.0
<b>Bredde (mm)</b>	130.0
<b>Høyde/diameter (mm)</b>	130.0
<b>Vekt (g)</b>	1010.0

**Bærekraft**

I samsvar med RoHS:	Ja
I samsvar med REACH:	Ja
SVHC-stoffer >0,1% av vekt	
SVHC navn:	Lead
EC nummer:	231-100-4
CAS nummer:	7439-92-1

**Spesifikasjoner**

IEC-strømstyrke	125 Ampere
Strømstyrke ACC. UL / CSA (for UL-versjon)	100 Ampère
Spenning ihht. EN 60309-2	400 V (50 + 60 Hz) rød
Merkespenningsområde	
Merkefrekvens	
Antall poler	4
Tidsinnstilling	6 Hour
Identifisering farge	Rød
RAL-nummer	3000
Beskyttelsesklasse IP	IP64
Tilkoblingsteknikk	Skruklemme
Konstruksjonstype	Stikkontakt, påmontering
Faseskift	Nei
Uttaksvinkel	Rett
Materiale	Kunststoff
Militær utførelse	Nei

<b>Rengjøring og rengjøringsmetode</b>	Tørk av med fuktig klut, eller lett støvsuging med børstemunnstykke. All rengjøring må gjøres med anlegget spenningsløst.
<b>Vedlikehold, intervall</b>	Ingen spesiell vedlikehold kreves. Bytt og destruer ved synlige skader.
<b>Behandlingsmåte for avfall</b>	Til EE-avfall (elektriske og elektroniske produkter) for resirkulering

